

NİHAVEND

Güfte: İlkan SAN

Usûlü: Nîm Sofyan

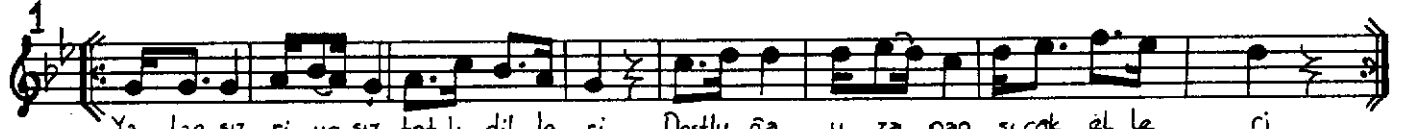
Kim İstemezki

Beste: Mûmin SALMAN

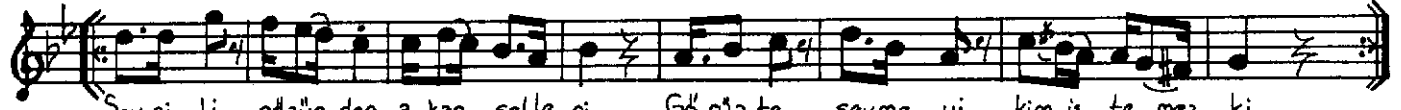
♩ : 68



Aranağme



Ya lan sı z ri ya sı z tat lı dil le ri Dost lu ğa u za nan sı cak el le ri



Sev gi li göz ün den a kan sel le ri Gö rüp te sev me yi kim is te mez ki



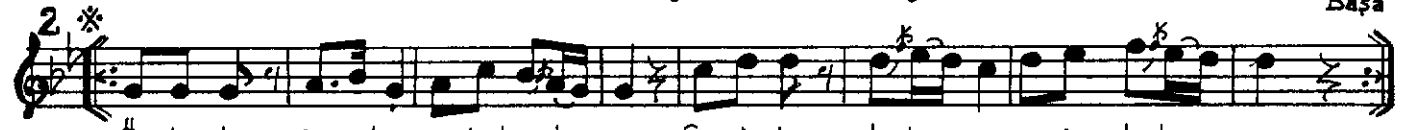
(SAZ...



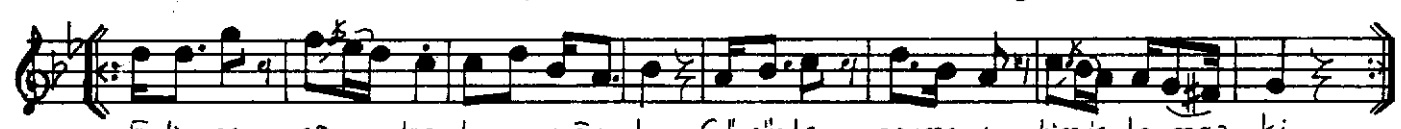
Yıl dız lar al tın da ge çen ge ce yi Da lın da ye şe rip a ğan sı ge ği



O za nın sa zın da o ilk he ce yi gör üp te sev me yi kim is te mez ki

D.C.
Baş a

Öz lem le a şı lan gur bat yol u nu Sev gi y le do la nan ya rın ko lu nu



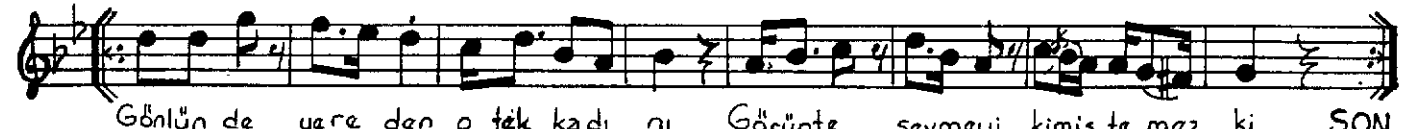
E li ne sa rı lan kı zı o ğu lu Gö rüp te sev me yi kim is te mez ki



Aranağme



A le mi ya ra tan tan rı adı nı A de me su nu lan mey ve ta dı nı



Gö nlün de ya re den o tek ka dı nı Gö rüp te sev me yi kim is te mez ki SON

Yalansız riyasız tatlı dilleri
Dostluğa uzanan sıcak elleri
Sevgili gözünden akan selleri
Görüp te sevmeyi kim istemezki

Özlemle aşılan gurbat yolunu
Sevgiyle dolanan yarin kolunu
Eline sarılan kı zı o ğu lu
Görüp te sevmeyi kim istemezki

Yıldızlar altında geçen geceyi
Dalında yasarıp ağan ciğeri
Ozanın sazında o ilk heceyi
Görüp te sevmeyi kim istemezki

Alemleri yaratan tanrı adını
Ademe sunulan meyve tadını
Gönlünde yar eden o tek kadını
Görüp te sevmeyi kim istemezki